

# LA STAMPA.it

CRONACA

Archivio storico

OPINIONI POLITICA

ESTERI

CRONACHE

COSTUME

ECONOMIA

Archivio storico

OPINIONI POLITICA



CERCA

ARTE

BENESSERE



12/12/2008 (9:40) - INVERNO IN SICUREZZA

## Cinquemila controlli da domani sulle strade

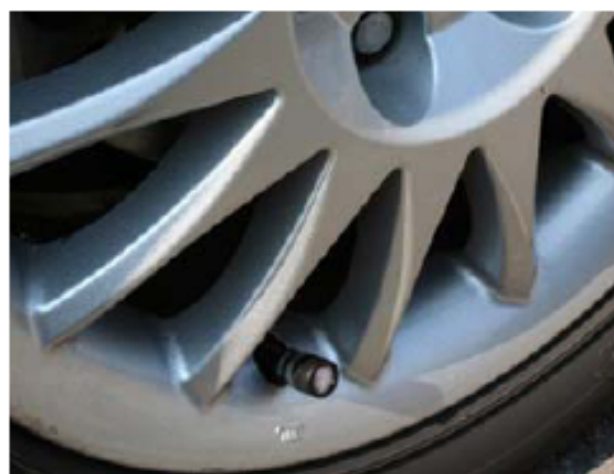


La Polizia stradale verificherà lo stato dei pneumatici sui mezzi in circolazione e la presenza di catene o pneumatici da neve dove vige l'obbligo

TORINO

Oltre 5.000 controlli da domani a fine febbraio per verificare l'efficienza dei pneumatici delle automobili e dei veicoli pesanti sia sulla viabilità autostradale sia

su quella ordinaria: è l'iniziativa predisposta dalla Polizia Stradale del Piemonte e Valle d'Aosta, coordinata dal generale Italo D'Angelo, in collaborazione con Assogomma, l'associazione che raggruppa in Italia in produttori di pneumatici. Saranno utilizzate 70-100 pattuglie al giorno.



I controlli fanno parte di una campagna istituzionale di sicurezza stradale, denominata «Inverno in Sicurezza», promossa dal Ministero dell'Interno e da Assogomma. Il primo test in Italia è quello piemontese-valdostano. «L'obiettivo - hanno spiegato oggi il generale Italo D'Angelo e Fabio Bertolotti, direttore di Assogomma, presentando l'iniziativa - è ridurre gli incidenti stradali ed ha lo scopo di educare l'utenza sull'importanza di tenere sempre in perfetta efficienza i pneumatici».

La polizia stradale controllerà che i mezzi in circolazione siano muniti di pneumatici corrispondenti alla carta di circolazione, che siano omologati, che non abbiano danni visibili ad occhio nudo e che abbiano una profondità del battistrada di almeno 1,6 mm come prescritto dalla legge. Lo spessore è stato fornito da Assogomma.

Inoltre, vista la stagione fredda e in caso di neve, dove vige il cartello d'obbligo, verrà verificato che i mezzi siano dotati di pneumatici invernali (marcati M+S) o in alternativa, di catene da neve omologate. Sul mezzo pesante, verrà verificato in caso di pneumatici ricostruiti, che gli stessi siano omologati come prescrive una recente norma di legge.

«La scelta del Piemonte e Valle D'Aosta - hanno precisato il generale Italo D'Angelo della Polstrada e Fabio Bertolotti di Assogomma - è stata dettata da ragioni di carattere geografico in quanto il compartimento della Polizia Stradale controlla 1.100 Km di autostrade e 3.000 Km di viabilità ordinaria, con due valichi internazionali di primaria importanza per il traffico persone e merci a livello europeo, quali i trafori del Monte Bianco e del Frejus. I dati dell'indagine verranno presentati nel mese di marzo e saranno il primo vero studio sul campo sulla condizione dei pneumatici dei mezzi pesanti e dell'equipaggiamento dei mezzi che circolano sulle nostre strade in inverno».