

SPECIALE SOS AUTO

Aderenti e sicuri sulle strade

Prevenire l'aquaplaning, una questione di sicurezza per tutti i veicoli

La sicurezza, sia attiva che passiva, è diventata un elemento inscindibile dalla vettura, tanto da arrivare a concorrere alla determinazione dei successi di vendita.

Sempre più automobilisti infatti rivolgono le loro attenzioni verso quei modelli in grado di garantire standard di sicurezza sempre più elevati. Ecco quindi che le case automobilistiche arricchiscono le proprie vetture degli accessori più tecnologici nel campo della prevenzione: partendo dai vari Airbag, piuttosto che ABS di ultima generazione, controlli di trazione e molti altri sistemi in grado di rendere più sicura la guida.

Tutte queste "novità" hanno però distolto l'attenzione degli automobilisti da uno dei più importanti sistemi di sicurezza attiva: i pneumatici.

Bisogna sempre ricordare che il pneumatico è l'unico contatto che la vettura ha con il terreno.

In qualunque condizione di

fondo stradale, la nostra sicurezza è garantita in primis dalla qualità delle gomme montate e solo quando queste superano il proprio limite interviene l'elettronica. In condizioni di fondo stradale asciutto, lo standard qualitativo raggiunto da ormai tutti i produttori di pneumatici del mondo, garantisce un'aderenza quasi sempre soddisfacente. La situazione e le condizioni di guida cambiano radicalmente in caso di fondo stradale bagnato. In caso di pioggia infatti i pneumatici, scorrendo sopra una superficie bagnata, spingono in avanti l'acqua andando a creare una vera e propria onda. L'effetto che si crea è praticamente il medesimo che consente ai surfisti di "cavalcare" le onde del mare, con la sola differenza che in questo caso, lo scivolamento della gomma, non è certo una situazione ricercata. Tale circostanza prende il nome di "Aquaplaning", condizione in cui la vettura diventa ingo-

vernabile.

Tre fattori sono indispensabili per ridurre al minimo il rischio di incorrere nell'Aquaplaning: la velocità del veicolo, l'usura del battistrada e la pressione di gonfiaggio.

Il primo fattore sembra banale, ma non è mai abbastanza ricordare che il volume d'acqua che la ruota sposta è direttamente proporzionale alla velocità del veicolo, rendendo quindi più breve il tempo di raggiungimento del limite di drenaggio del pneumatico.

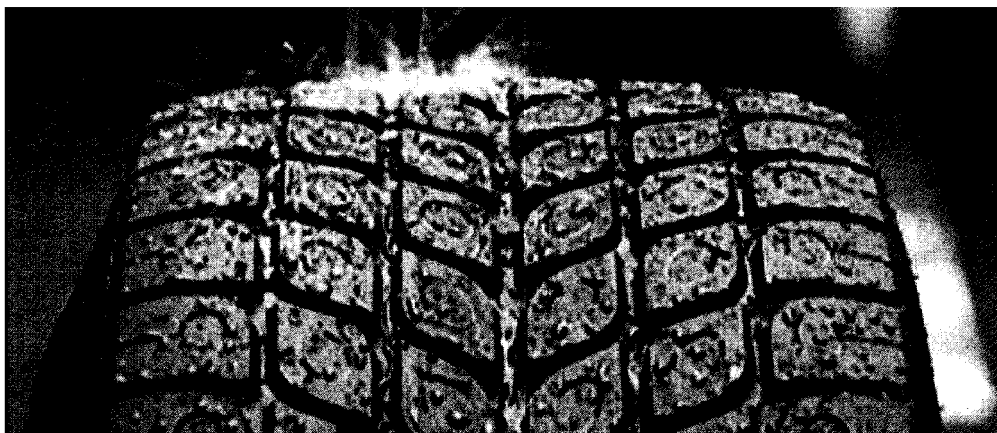
Secondo fattore da controllare è lo stato del battistrada. Maggiore è la profondità degli incavi componenti il disegno della gomma, maggiore sarà la capacità di drenaggio e quindi maggiore sarà la sicurezza. A rigor di logica quindi, un battistrada usurato riduce di molto la capacità drenante aumentando il rischio di Aquaplaning.

Per facilitarne il controllo dello stato anche ai non "addetti ai

lavori", i produttori di pneumatici, hanno inserito degli indicatori colorati che segnalano il raggiungimento del livello di usura critico - il livello minimo consentito dalla legge è di 1.6 mm -.

Terzo fattore da tenere in costante monitoraggio è la pressione di gonfiaggio. Ritornando alla situazione descritta in precedenza, il muro d'acqua che va a crearsi quando la gomma spinge, ha una sua pressione - definita idrostatica - : quando tale pressione supera quella del pneumatico, il battistrada incomincia a scivolare entrando in aquaplaning.

Tutti questi piccoli e semplici consigli possono essere svolti autonomamente dal proprietario del veicolo, anche se è comunque consigliabile rivolgersi a personale esperto e qualificato. Sono sì tre facili e semplici consigli, ma bisogna ricordare che non sono né banali né sottovalutabili, tre piccoli gesti quindi in grado di garantirvi una più sicura guida in qualunque situazione.



SPECIALE SOS AUTO
Aderenti e sicuri sulle strade
 Prevenire l'aquaplaning, una questione di sicurezza per tutti i veicoli

Attenti alle gomme
 Controllare la pressione per un'auto sicura ed efficiente

RAFF
 A Pomezia - Roma - Tel. 0773/911111
 OFFICINA - RIPARAZIONI
 DIAGNOSI COMPUTERIZZATA
 MULTIBRANCHE
 CENTRO REVISIONI

SUZUKI
 SUZUKI CAR SERVICE
 SUZUKI CAR SERVICE
 SUZUKI CAR SERVICE
 SUZUKI CAR SERVICE