



**Mondo motori:
speciale
pneu invernali**

PROVA 1 - Equipaggiamento misto? Sbandata certa «Ne monto solo due»: ecco come rischiare di finire fuori strada

CORTINA D'AMPEZZO - Il Codice della strada (per ora) lo permette, ma la logica lo vieta fortemente. Ovvero: per una di quelle cose inspiegabili del legislatore è possibile montare le gomme invernali solo sulle due ruote della trazione. Con il risultato di avere un'auto letteralmente incontrollabile su neve, anche a bassa velocità. Affrontando, ad esempio, un tornante a meno di 30

km/h con un'auto a trazione anteriore e con le gomme M+S montate solo davanti, improvvisamente la macchina "parte" di dietro finendo in testacoda senza avere il tempo di correggere la sbandata.

Presto, però, la norma che consente l' "equipaggiamento misto" dovrebbe essere cambiata e la possibilità "legale" di finire fuori strada eliminata.



Le neviccate di questi giorni hanno aiutato a capire l'importanza delle gomme invernali

Motori in breve

APPENA DUE "GRADINI" Ford semplifica la strategia dei prezzi

A partire dal 1 febbraio la strategia prezzi delle vetture Ford in Italia è diventata più semplice e trasparente per i consumatori. Infatti tutti i listini, dalla Ka al Galaxy, presenteranno solo due differenziali di prezzo: 1.500 euro tra le serie (Plus vs Titanium), le motorizzazioni (benzina vs diesel) e le trasmissioni (Manuale vs Automatico) e 750 euro tra le carrozzerie (3 porte, 5 porte, wagon) ed i motori con filtro Dpf. Per tutti gli allestimenti "Titanium" che verranno offerti a 1.500 euro in più rispetto alle versioni Plus, è prevista l'aggiunta di nuovi contenuti di prodotto per ogni modello di vettura.

15 IN ITALIA Infiniti Fx Limited: solo 100 esemplari

Per soddisfare chi ambisce al massimo dell' esclusività, la Infiniti ha proposto un'edizione limitata in soli 100 esemplari del modello Fx, icona del marchio. Di questi 100 esemplari, destinati all'Europa occidentale, solo 15 arriveranno in Italia. Ispirata al già spettacolare look della FX37S e della FX50S, la Limited Edition sarà proposta in due sole tinte carrozzeria (con la famosa vernice di finitura che si auto-rigenera). Il nero Black Obsidian sarà il colore di serie, mentre in opzione si potrà scegliere il bianco perla metallizzato Moonlight White. Curatissimi gli interni: profili di ingresso illuminati, pelle color grafite per i sedili, rivestimento in Alcantara® per la parte superiore dell'abitacolo, vera fibra di carbonio nel cruscotto e nella consolle, sistema Connectiviti+ con Bose® Premium sound system con 11 altoparlanti. Prezzi a partire da 74mila euro per la FX37S V6 320 CV fino a 85.300 per la FX50S V8 390 CV.

FINO A MARZO Aprilia e Guzzi estendono gli incentivi

La Aprilia e la Moto Guzzi hanno esteso gli incentivi sui principali modelli fino a tutto marzo 2010. Chi sceglierà un modello della gamma Aprilia Shiver o Dorsoduro, una Moto Guzzi Stelvio 1200 4V, una Norge 1200 GT, una V7 Classic o una Nevada entro il 31 marzo 2010, potrà beneficiare di una serie vantaggi, dalla supervalutazione dell'usato all'acquisto di accessori, arrivando a risparmiare fino a 2400 euro sul prezzo di listino.

Pagina a cura
di **PIER CARLO MARCOCCIA**
[pcm@liberta.it]

M+S Le gomme giuste per sfidare il gelo

Il fatto

**Le assicurazioni:
facciano sconti
agli "invernali"**

di **PIER CARLO MARCOCCIA**

Chissà per quale motivo le Assicurazioni, peraltro sempre attente ai conti, non si siano ancora accorte delle gomme invernali. Magari le montano sulle loro flotte aziendali, però restano indifferenti al fatto che i loro assicurati viaggino d'inverno, su neve e ghiaccio, con inadatti pneumatici estivi. Chissà, se magari facessero due conti, potrebbero valutare l'opportunità di concedere "sconti" a chi, nei mesi invernali, decide di montare gomme adatte alla stagione. Ne guadagnerebbe la sicurezza stradale in genere, ma soprattutto - dal loro punto di vista - ne guadagnerebbero probabilmente anche le loro casse, visto che un'auto equipaggiata con pneumatici invernali ha un fattore di rischio (e di conseguenti incidenti) decisamente inferiore alla media. Quindi meno tamponamenti, meno uscite di strada, meno danni e meno feriti.

Lo sconto agli automobilisti previdenti potrebbe magari partire da coloro che scelgono di sottoscrivere una polizza "kasko" per il risarcimento dei danni provocati alla propria vettura. E anche per le stesse assicurazioni, lo sconto potrebbe significare un modo per promuovere i propri contratti.

Non vorrei che il motivo per cui le Assicurazioni non prevedono la clausola "gomme-invernali" fosse solo disattenzione. Ma chi opera nel settore non può dire di non conoscere problemi (e soluzioni) di questo tipo. Del resto, gli sconti sulle assicurazioni contro il furto sono da tempo già una bella realtà per chi monta un sistema antifurto satellitare. Ora, però, dovrebbe essere arrivato anche il turno di due lettere: "M+S".

NOSTRA PROVA

CORTINA D'AMPEZZO (BELLUNO) - Meglio pensarci prima, per non avere spiacevoli sorprese. Anche se (nonostante le previsioni parlino di neviccate e gelate fin verso aprile...) i nostri progetti attualmente guardino più alla primavera che all'inverno, è ancora questo il momento giusto di "ragionare" di gomme invernali. Ovvero di quegli pneumatici, chiamati M+S, che ci fanno viaggiare con più tranquillità quando la temperatura esterna è sotto i 7 gradi e ancor di più quando sull'asfalto ci sono neve o ghiaccio, liberandoci, e questo è molto importante, anche dall'obbligo di portare con noi (ed eventualmente montare) le catene da neve: il Codice della strada parifica infatti le gomme invernali alle catene.

Le intense neviccate delle ultime settimane ci hanno ancor di più dimostrato che gli pneumatici M+S non sono solo per la montagna: servono, eccome, anche in pianura. Per non parlare delle nostre colline. E poi c'è quel "limite" dei 7 gradi: anche sull'asfalto bagnato o

addirittura asciutto, uno pneumatico invernale fa la differenza. Differenza che si traduce in una maggior tenuta di strada, minor rischio di sbandate e minori spazi necessari per le frenate.

Una tenuta sensibilmente migliore grazie alla struttura dello stesso pneumatico: dalla tenera miscela della gomma che "sfida" le basse temperature alle numero-

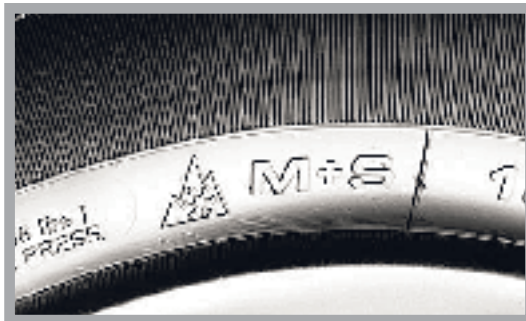
se lamelle (cioè gli intagli del battistrada) che permettono allo pneumatico di aggrapparsi all'asfalto e, nel caso di neve, di trattenere piccole particelle di cristalli ghiacciati che assicurano l'effetto di attrito "neve su neve".

Federpneus e Assogomme hanno organizzato una serie di test proprio sulla neve, per dimostrare a vertici di forze dell'ordine, enti

pubblici, società e addetti ai lavori proprio queste proprietà e le differenze. Al volante, tanto su asfalto, ma soprattutto su fondi innevati, la differenza tra uno pneumatico estivo e uno invernale è davvero abissale. Bastano piccole prove o piccole percorrenze per renderse ne conto. Per non parlare di eventuali situazioni di emergenza.

pier.carlo.marcoccia@liberta.it

Non compratele all'ultimo momento



Poco alla volta, gli automobilisti si stanno rendendo conto dei vantaggi delle gomme invernali M+S (Mud+Snow, cioè Fango e Neve). Si paga un treno di gomme in più, è vero, ma lo si recupera "risparmiando" le normali gomme estive. E, poi, l'inverno successivo le M+S sono già pronte in garage... Chi deve comprarne un treno nuovo, però, è bene che si dia da fare in anticipo, magari prenotandolo. Poiché la richiesta è ultimamente sempre maggiore rispetto all'offerta, andando dal proprio gommista solo all'ultimo momento, ovvero il giorno in cui inizia a neviccare, non è affatto detto che sia possibile trovare la misura giusta per la nostra auto.

PROVA 2

Scarpe sbagliate? A nulla serve avere un bel 4x4

CORTINA D'AMPEZZO - Uno dice: "Mi sono comprato un bel Suv 4x4" e posso andare ovunque...". E sbaglia alla grande, perché sulla neve, con le "scarpe" inadatte non si fa molta strada. Le quattro ruote motrici non sono infatti garanzia di tenuta in ogni condizione di fondo, a maggior ragione se si parla di un Suv che pesa quasi due tonnellate.

La prova rivelatrice si fa in salita. Con le gomme invernali un Suv 4x4 riesce ad affron-

tare senza problemi anche una ripida rampa coperta di neve e riesce a discenderla con altrettanta sicurezza. Al contrario, lo stesso Suv con le quattro gomme normali di serie, già a metà rampa (che non ha, peraltro, una pendenza superiore a una strada di montagna) incomincia a slittare fino a fermarsi. Riuscirà a salire solo dopo aver preso una bella rincorsa (non sempre possibile e anche pericolosa sulla normale viabilità...) ma anche in fase di discesa sarà meno controllabile e, soprattutto, avrà enormi difficoltà a fermarsi, sbandando e percorrendo molti metri nonostante l'Abs.

PROVA 3

Trazione posteriore: l'auto sembra spenta o va dove vuole lei

CORTINA D'AMPEZZO - Trazione posteriore e strade innevate vanno ancora meno d'accordo. Senza gomme invernali è praticamente impossibile muoversi, anche in città. Basta un rallentamento, un cavalcavia e si rischia di rimanere fermi.

E per viaggiare non servono neanche i moderni sistemi elettronici di controllo. Quando sono inseriti e quindi evitano inutili slittamenti o pericolose sbandate, "addormentano" infatti completamente l'auto e ba-

sta la minima pressione dell'acceleratore a farli entrare in funzione. Con il risultato che, tanto ad acceleratore appena sfiorato quanto ad acceleratore premuto al massimo, l'auto sembra spenta e riesce solo ad avanzare praticamente al minimo.

Al contrario se si sceglie di viaggiare con i controlli disinseriti (ma alcune auto li attivano ugualmente al superamento di certe velocità) ci si troverà a guidare una macchina letteralmente incontrollabile. A patto di riuscire a partire e non ritrovarsi a girare continuamente in tondo come fa il vincitore di un Gran premio quando disegna con le gomme i cerchi sull'asfalto sotto le tribune.

L'OCCASIONE DA NON PERDERE



**BMW 320 D TOURING
ANNO 2006**

CLIMATIZZATORE AUTOMATICO,
CERCHI IN LEGA,
VOLANTE MULTIFUNZIONE

solo € 16.490



VW GOLF VI 1.6 TDI 105CV
Fendinebbia, Luci dir. statiche, Vernice met.



VW POLO 1.2 5P 2010
Fendinebbia, Clima



LANCIA Y 1.2 ORO
Radio Cd, Mp3, Fendi, V. Met.



**MERCEDES C 220 CDI SPORT
COUPÉ AVANTG 2006**
Cambio Autom., Interno In Pelle



A 180 CDI ELEGANCE 2006
Cerchi In Lega, Fendi, Radio Cd



CORSA 1.3 TDCI COSMO 2008
Cambio Aut., Cerchi in Lega



ASTRA 1.7 TDCI SW 2007
Fendi, Cerchi in Lega



V 50 1.6 D MOMENTUM 2006
Cerchi in Lega, Clima Aut., Fendi



BMW X-5 3.0D ATTIVA 2004
Full Optionals



Auto Nuove, Km zero, Usato garantito, Noleggio, Assistenza
Via Emilia 1/A - Guardamiglio (LO) - Tel. 0377.452.061 - Cell. 392.16.52.156

www.4ruotelux.it

**SCONTO ROTTAMAZIONE
FINO A € 3.000,00
PER LE VETTURE IN STOCK**

SABATO SEMPRE APERTI orario 9-12.30/15-18.30