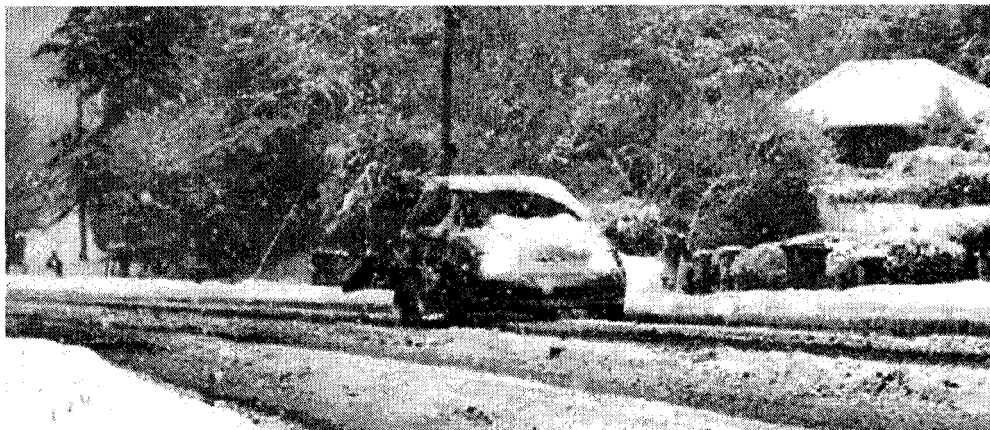


**QUANDO MONTARE I PNEUMATICI INVERNALI E COME USARLI AL MEGLIO**

# Sulle strade d'inverno con le gomme adatte



Guidare in condizioni climatiche avverse può essere molto rischioso.

Con l'arrivo della stagione invernale, sono molte le domande che chi viaggia in auto si pone in materia di sicurezza. In particolare quando le giornate diventano sempre più fredde, il rischio di ghiacciate e di nevicata aumenta, e percorrere strade in condizioni difficili, con il fondo scivoloso, dove le ruote perdono aderenza, diventa sempre più rischioso.

Il Gruppo Produttori Pneumatici Assogomma e l'Associazione Nazionale Rivenditori Specialisti di Pneumatici Federpneus hanno messo a punto, nel sito internet [www.pneumaticisottocontrollo.it](http://www.pneumaticisottocontrollo.it), una serie di risposte alle questioni poste più frequentemente dagli automobilisti.

**Si sente parlare di pneumatici invernali, da neve e termici. Esistono differenze?**

Non c'è nessuna differenza. Sono solo modi differenti per indicare lo stesso prodotto. Unica differenza rispetto ai pneumatici standard: gli pneumatici

ideali alla marcia su neve sono contraddistinti dalla marcatura M+S (o "MS", "M/S", "M-S", "M&S") sul fianco del pneumatico.

**Quando è il momento di montare i pneumatici invernali? Quando è consigliato toglierli?**

La scelta è dettata da numerosi fattori quali: località geografica, lunghezza e frequenza viaggi, tipologia di strade da percorrere. Il periodo di più idoneo utilizzo di questi pneumatici va da ottobre a marzo.

**Ci sono differenze di prestazioni tra i pneumatici di tipo tradizionale e quelli invernali?**

Le differenze di prestazioni sono molto evidenti, essendo i pneumatici invernali progettati e costruiti per dare il meglio delle prestazioni nelle condizioni atmosferiche più critiche (basse temperature, asfalto umido, bagnato ed innevato).

I pneumatici standard invece offrono un compromesso migliore nelle condizioni di impie-

go normale.

**Con i pneumatici invernali si può viaggiare alla stessa velocità di quelli normali?**

Normalmente sì. I pneumatici invernali montati possono avere un codice di velocità massima inferiore a quello previsto per il veicolo, e comunque non inferiore a Q=160 km/h.

**I pneumatici invernali devono essere gonfiati alla stessa pressione di quelli normali?**

Normalmente sì. La verifica va sempre fatta nelle condizioni ambientali specifiche, rispettando le prescrizioni del Costruttore del veicolo.

**I pneumatici invernali possono essere utilizzati solo in presenza di neve?**

I pneumatici invernali sono progettati per reagire non solo quando l'asfalto è innevato, ma anche quando è bagnato e, in condizioni di asciutto, quando la temperatura esterna è bassa.

## PNEUMATICI CHIODATI O MEGLIO DA NEVE?

Pneumatici invernali, pneumatici normali muniti di catene, pneumatici chiodati. La scelta non è sempre così chiara per chi si trova dal gommista e deve decidere cosa montare sulla propria auto. Vediamo alcune indicazioni che possono tornare utili.

L'articolo 122 del regolamento del codice della strada sancisce inequivocabilmente l'equivalenza delle due soluzioni.

Comunque l'utilizzo di pneumatici invernali garantisce condizioni di mobilità e di praticità superiori rispetto alle catene: per le catene sono infatti previste limitazioni sia in termini di equipaggiamento (non tutti i veicoli sono catenabili) che di velocità (velocità massima di utilizzo 50 km/h), oltre al fatto che il loro utilizzo è strettamente legato alla presenza di neve sulla superficie stradale.

I pneumatici invernali, inoltre, sono progettati e realizzati per reagire quando la temperatura esterna è bassa (inferiore ai 7° C si iniziano a percepire fattivamente i benefici) sia in condizioni di asfalto asciutto, sia bagnato ed ovviamente, in maniera attiva quando l'asfalto è innevato. I

pneumatici chiodati sono adottabili quando il fondo stradale è ghiacciato, con ghiaccio stratificato tra 0° e 4° C (esempio paesi scandinavi).

## GLI AIRBAG A TENDINA, UNA SICUREZZA IN PIU' IN AUTO

Si chiamano airbag a tendina e sono la nuova frontiera dei sistemi di sicurezza in fase di realizzazione in caso di incidente d'auto. Sono particolari tipi di airbag che coprono l'intera superficie dei finestrini. In alcune vetture si trovano dei modelli che coprono l'intera superficie vetrata.

Utilissimi in caso di urti laterali e ribaltamenti, ancora migliori degli airbag laterali che si limi-

tano a proteggere solo l'addome e la testa.

Questo nuovo tipo di airbag si apre in pochissimi millisecondi, ma si sgonfia più lentamente per cui può proteggere in caso di urti multipli e cappottamenti.

E' importante ricordare che l'airbag è un sistema di protezione che funziona di concerto con la cintura di sicurezza e che non indossare la cintura rende pericoloso l'airbag.



Ecco come si presentano i nuovi air bag per finestrini

8

100% Sicurezza Stradale

Sulle strade d'inverno con le gomme adatte

BS

GLI AIRBAG A TENDINA, UNA SICUREZZA IN PIU' IN AUTO

COSTA ANGELO

AUTOPOMPA BAZZAN EDUARDO

AUTOPOMPA ELETTROSTATO

Laura Maurizio

065347