

Guida all'Acquisto

Sicurezza sì,

Le gomme in buono stato aiutano a viaggiare sicuri. E se serve cambiarle, non è detto che sia un salasso

Guidare con pneumatici molto consumati, oltre che vietato dal Codice della strada, è pericoloso. Gli spazi di frenata **si allungano** e, soprattutto sul bagnato, è più facile perdere il controllo dell'auto. Eppure molti automobilisti trascurano questo aspetto, continuando a circolare con gomme sotto (o molto vicine) al limite di legge: 1,6 millimetri. La ragione principale che spinge a ritardare la sostituzione è, ovviamente, il costo.

BASTA GUARDARSI BENE INTORNO

In realtà, per un treno di pneumatici non è necessario "svenarsi". Anzitutto, i prezzi dal gommista sono sempre più bassi di quelli di

listino: gli **sconti possono superare il 50%**. E non è detto che il professionista sotto casa sia il più conveniente: contattatene più d'uno, come abbiamo fatto noi. Può bastare una telefonata per trovare promozioni interessanti e risparmiare un centinaio di euro.

INTERNET CONVIENE, MA "OCCHIO"

Se la vostra auto monta pneumatici di una misura molto diffusa, certamente troverete delle offerte anche nei supermercati. Infine, c'è Internet: grande scelta e a prezzi convenienti, ma bisogna **pagare in anticipo** (con carta di credito o bonifico) e se qualcosa nella spedizione va "storto", bisogna armarsi di molta pazienza. -

Perché e quando sono da cambiare



Il consumo del battistrada è il primo motivo per sostituire i pneumatici; per legge, lo spessore non deve mai essere inferiore a 1,6 millimetri (si rischia una multa da 74 euro in su). Questo valore, però, è molto basso e non evita il rischio di aquaplaning: sulle pozzanghere le gomme non riescono a smaltire bene l'acqua e si perde il controllo dell'auto (può capitare già a 60-70 km/h). Meglio quindi non scendere sotto i 3 millimetri (verificate con una moneta da un euro: la parte dorata deve essere coperta dalla gomma).

URTI E "VECCHIAIA" VANNO TENUTI D'OCCHIO

Ma si può essere costretti a cambiare un pneumatico anche a causa di **lacerazioni** o "bolle" sul fianco (la parte più vulnerabile) dovute a un marciapiede "affilato" o a una buca profonda: se trascurate, possono portare allo scoppio della gomma. Infine, chi fa poca strada ricordi che, comunque, dopo una decina d'anni i pneumatici fanno "meno presa".



Gli invernali in letargo

L'inizio della primavera è il momento giusto per mettere a riposo i pneumatici "termici" fino al prossimo inverno; molti gommisti offrono un servizio di deposito, gratis o per pochi euro.

COSÌ SI CONSERVANO IN BUONA FORMA

Se, invece, li tenete voi, verificate innanzitutto che non siano troppo usurati: gli "invernali" perdono buona parte della loro efficacia quando lo spessore del battistrada scende sotto i 4 mm. Se vale la pena utilizzarli ancora, lavateli con cura e riponeteli in un posto non troppo umido; se sono montati sui cerchi, metteteli in orizzontale oppure appendeteli a un gancio.



pneumatici

risparmio anche

COME SCEGLIERLI

Quelli che vuoi basta che...

I vostri nuovi pneumatici devono avere una delle misure presenti sul libretto dell'auto, mentre i codici di carico e velocità possono essere uguali o superiori; per esempio, gomme 84H possono essere sostituite dalle 91V, ma non dalle 80T.

NON SEMPRE LARGO È BELLO
Quando potete scegliere, tenete conto che le gomme più larghe (per esempio, le 205 invece delle 185) tengono la strada e frenano meglio sull'asfalto, però sono più care, vanno peggio su neve e bagnato, sono più dure sulle buche e fanno consumare più carburante.

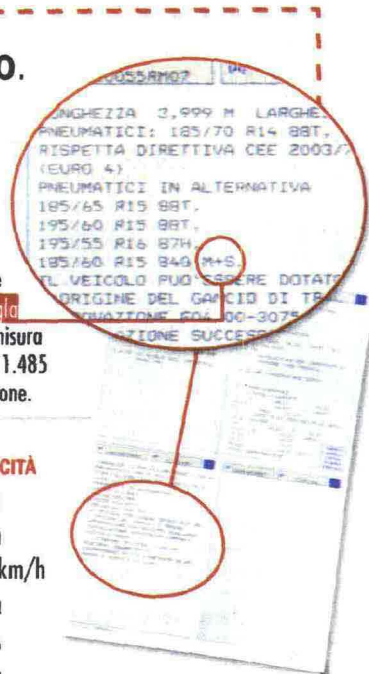
INDICE DI CARICO	PESO SU RUOTA KG
60	250
65	290
70	335
75	387
80	450
84	500
88	560
91	615
95	690
101	825
105	1.215
110	1.030
115	1.215
120	1.400

L'INDICE MOSTRA IL MASSIMO PESO

L'indice di carico è un numero che indica il massimo peso sopportabile da una gomma. Può essere superiore, ma mai inferiore, al valore sul libretto dell'auto

È tutto sul libretto. Vietato sgarrare

Le misure che si possono montare (con i relativi codici di carico e velocità minimi da rispettare) sono riportati sul libretto di circolazione; spesso ci sono misure specifiche per le gomme invernali (si riconoscono per la sigla M+S). Chi circola con pneumatici di misura diversa rischia una multa tra 370 e 1.485 euro e il ritiro del libretto di circolazione.



VANNO BENE SOLTANTO LE MISURE PRESCRITTE

Questa sigla indica le dimensioni del pneumatico: la larghezza in millimetri (185), l'altezza del fianco in rapporto alla larghezza (60%) e il diametro del cerchio in pollici (15). La sigla deve coincidere con una di quelle del libretto

CODICE DI VELOCITÀ

Y	300 km/h
W	270 km/h
ZR	oltre 240 km/h
V	240 km/h
H	210 km/h
T	190 km/h
S	180 km/h
R	170 km/h
Q	160 km/h
P	150 km/h
N	140 km/h

UNA LETTERA PER I KM/H

Il codice di velocità indica la "punta" massima per cui la gomma è omologata. Come per l'indice di carico, è vietato "passare" a valori più bassi

Per comprarli, puoi scegliere tre strade

Per comprare i pneumatici nuovi ci si può rivolgere ai gommisti, agli ipermercati o ai siti Internet. In generale, il gommista costa un po' di più, ma è comodo (facile trovarne uno vicino a casa), può dare consigli utili e riesce a reperire in fretta ogni tipo di pneumatico.

TENETE CONTO DI TUTTO

Nei centri commerciali i prezzi possono essere interessanti, ma spesso la scelta di misure e marche è limitata, e occorre

caricarsi i pneumatici in macchina e poi farli montare da un gommista convenzionato. Anche i siti Internet si avvalgono di centri affiliati (non sempre vicini), però qui l'offerta è molto ampia; altrettanto anche i prezzi.

Prima di decidere, comunque, accertatevi se montaggio e bilanciatura sono compresi (costano da 7 a 15 euro a gomma).



Guida all'Acquisto

Alla "caccia" di buoni prezzi

Basta soltanto un po' d'impegno per risparmiare, anche con gomme di buona qualità

Cambiare le gomme senza spendere una follia si può, basta darsi da fare. La nostra inchiesta lo dimostra: ci siamo messi alla "caccia" del prezzo più basso, tra gommisti, Internet e centri commerciali per tre modelli di auto e **diverse marche** di pneumatici.

OCCHIO AL "VOLANTINO" DEL SUPERMERCATO

Vi diamo i prezzi migliori trovati dai gommisti e su Internet: questi ultimi sono bassi, ma **non includono** montaggio e bilanciatura (7-15 euro a gomma). Nei supermercati si risparmia solo sulle promozioni.

FIAT GRANDE PUNTO



Caratteristiche del pneumatico:
185/65 R 15 88T



AVON	BF GOODRICH	BRIDGESTONE	CONTINENTAL	DUNLOP
CR322	PROFILER ²	B250	CONTI ECOCONTACT 3	SP 30
Per auto di piccole dimensioni e con prestazioni "turistiche", punta soprattutto sul comfort. Da 135/80 R 13 a 195/65 R 15.	Ispirato alle gomme sportive, ha un disegno a freccia per "scaricare" meglio l'acqua. Da 185/60 R 14 a 215/55 R 16.	Il modello d'ingresso della Casa giapponese, per vetture con dimensioni e potenza contenute. Da 155/70 R 13 a 185/60 R 15.	Asimmetrico con bassa resistenza al rotolamento per minori consumi di carburante. Dalla 145/80 R 13 alla 195/65 R 15.	Ampie scanalature e piccoli tasselli, per migliorare tenuta sul bagnato e silenziosità. Misure da 155/70 R 13 a 195/55 R 16.

Prezzo di listino	97,20	98,76	118,80	168,00	164,40
Lo abbiamo trovato a	62,50	65,00	70,00	80,00	72,50
Prezzo su Internet*	-	54,60	69,00	62,10	57,20

...E AL SUPERMERCATO



Per i pneumatici della Grande Punto, presso i centri commerciali non c'è grande scelta. Abbiamo, però, trovato un'offerta molto interessante: due Firestone a 98,40 euro (49,20 l'una), compresi montaggio, bilanciatura e valvola nuova. Un record di convenienza.



MICHELIN	PIRELLI	TOYO	VREDESTEIN	YOKOHAMA
ENERGY E3A	CINTURATO P4	350	T-TRAC SI	A.DRIVE
Si chiama così perché la miscela è studiata per ridurre gli attriti (e risparmiare carburante). Misure da 175/60 R 14 a 205/60 R 16.	Disponibile da pochi mesi, è progettato per ridurre gli attriti e aumentare la durata. Misure da 145/70 R 13 a 205/65 R 15.	Specifico per le auto medio-piccole; il battistrada poco scolpito migliora la precisione di guida. Da 145/80 R 13 a 195/65 R 15.	L'anello centrale "a cuneo" dovrebbe migliorare precisione di guida e sicurezza sull'acqua. Da 155/65 R 13 a 195/65 R 15.	La A sta per Ambiente, perché si sono curate molto la riduzione dell'attrito e della rumorosità. Da 145/70 R 13 a 205/55 R 16.

Prezzo di listino	117,96	96,00	91,20	123,60	123,60
Lo abbiamo trovato a	80,00	70,00	72,00	75,00	75,00
Prezzo su Internet*	70,60	61,50	51,60	52,10	55,10



I prezzi più bassi



Prezzi in euro per un solo pneumatico; dove non disponibile il codice di carico e velocità 88T, si è scelto quello immediatamente superiore
*Esclusi montaggio e bilanciatura

pneumatici

Un "affarone"? Attenti: può mancare l'omologazione



Tra le scritte sul fianco, dev'esserci anche una "E" seguita da un numero: indica che il pneumatico è omologato per essere utilizzato in Europa. È bene verificarne la presenza in caso di gomme economiche di marchi sconosciuti, che spesso sono extraeuropei; la sua mancanza, oltre a far dubitare sulla qualità, fa rischiare una multa tra 370 e

1.485 euro e il ritiro del libretto.

PER NON COMPRARLE GIÀ VECCHIE

Un pneumatico troppo economico potrebbe anche essere un "fondo di magazzino". Verificate l'età della gomma cercando la scritta DOT seguita da una serie di numeri: gli ultimi quattro indicano settimana e anno di produzione.

FIRESTONE	GOODYEAR	GT RADIAL	HANKOOK	KLEBER	KUMHO	MARANGONI
MULTIHAWK	GT3	CHAMPIRO BXT	OPTIMO K715	DYNAXER HP2	SOLUS KH15	VERSO
Per auto piccole, ha un battistrada molto "segnato"; migliora il comportamento sul bagnato. Da 155/70 R 13 a 195/65 R 15.	Gomma ecologica: ha basso attrito di rotolamento ed è prodotta con derivati dall'amido di mais. Da 165/80 R 13 a 195/60 R 15.	L'"anello" centrale migliora la guida su asfalto, ma se la cava anche su fango e neve (è un M+S). Da 155/65 R 13 a 215/65 R 16.	Il battistrada di questa gomma coreana è molto scolpito; favorisce la tenuta sotto la pioggia. Da 135/80 R 12 a 205/65 R 15.	Asimmetrico, con due larghe scanalature longitudinali, per ridurre l'aquaplaning. Misure da 165/65 R 14 a 215/55 R 16.	Punta molto sulla sicurezza sul bagnato e sul comfort; misure da 135/80 R 13 a 225/45 R 17. Si trova a prezzi molto bassi.	Nato nel 2007, ha un battistrada semplice, con incavi profondi. Adatto anche per auto medie: va da 185/55 R 14 a 225/55 R 17.
102,60	164,40	174,00	125,40	107,28	123,60	136,20
70,00	95,00	65,00	70,00	60,00	60,00	80,00
53,40	53,90	47,40	54,50	54,70	47,50	46,20

I trucchi per farli durare di più



La durata di un pneumatico può variare anche di tre-quattro volte, in base all'uso e alla manutenzione che viene effettuata. È fondamentale ripristinare il giusto assetto (**convergenza**) ogni volta che la macchina non va più perfettamente "diritta", a causa di una buca o di un urto contro un marciapiede; si spendono 20-30 euro, ma così le gomme si consumano meno e in modo più uniforme. Allo stesso scopo, controllate la **pressione** una volta al mese (tra l'altro, un valore corretto migliora la stabilità e fa risparmiare carburante).



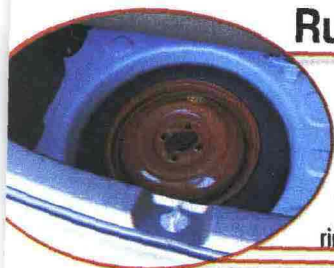
LO SPORT FA MALE

Dimenticatevi la guida "sportiva": l'usura cresce con la velocità, sia in rettilineo sia (soprattutto) in curva, e ogni partenza o frenata brusca "brucia" un po' di gomma.

Sullo sconnesso andate piano, scansando le buche profonde e le pietre più aguzze, e, se proprio dovete salire su un marciapiede, affrontatelo con l'auto in diagonale e a bassissima velocità.

Guida all'Acquisto

Ruotini e kit non vanno trascurati



Quando si "fora", chi non monta pneumatici Run Flat o "autosigillanti" deve fermarsi per sostituire o riparare la gomma. Spesso, per ridurre gli ingombri nel baule, la "classica" ruota di scorta viene rimpiazzata da un ruotino oppure da un kit

riparagomme (compressore più un liquido).

ATTENTI ALLA SCADENZA

Il primo fa viaggiare fino a 80 km/h fino al gommista più vicino e si può usare finché il battistrada si consuma. Il liquido del kit, invece, basta per una volta e scade dopo 5-7 anni.



FORD FOCUS



Caratteristiche del pneumatico:
205/55 R 16 91H



AVON	BF GOODRICH	BRIDGESTONE	CONTINENTAL	DUNLOP
ZV3	PROFILER ²	TURANZA ER300	CONTIPREMIUM CONTACT 2	SP SPORT 01
Asimmetrico d'impostazione sportiva, per garantire una buona guidabilità dell'auto. Misure: da 175/65 R 14 a 255/45 R 18.	Vuole offrire soprattutto precisione di guida. Il disegno a freccia "scarica" bene l'acqua. Da 185/60 R 14 a 215/55 R 16.	Gomma giapponese studiata per un buon equilibrio tra comfort e tenuta di strada. Da 185/65 R 15 a 225/45 R 17, anche Run Flat.	Disegno asimmetrico per un buon compromesso tra prestazioni (frenata soprattutto) e comfort. Da 185/65 R 15 a 235/60 R 16.	I tasselli "a virgola" e le larghe scanalature servono per una migliore tenuta sul bagnato. Da 175/65 R 14 a 275/35 R 20.

Prezzo di listino	152,40	159,12	204,00	190,80	256,80
Lo abbiamo trovato a	102,50	100,00	100,00	98,00	98,75
Prezzo su Internet*	71,20	78,10	79,60	84,80	73,60

...E AL SUPERMERCATO



Trovare le gomme della Focus è facile, anche perché hanno una misura molto diffusa; attenti, però: non sempre il prezzo è conveniente. Come per la Grande Punto, l'offerta migliore riguarda le Firestone: 139,90 euro la coppia (69,95 l'una), tutto compreso.



MICHELIN	PIRELLI	TOYO	VREDESTEIN	YOKOHAMA
PILOT PRIMACY	CINTURATO P6	PROXES CF1	HI-TRAC	A.DRIVE
Asimmetrico, con "anello" al centro (più precisione di guida) e mescola a lunga durata. Misure: da 195/55 R 15 a 275/35 R 20.	Gomma nuovissima, sviluppata in particolare per la durata, il comfort e la riduzione degli attriti. Da 185/60 R 14 a 205/55 R 16.	Disegno asimmetrico con tasselli centrali a "L"; questa giapponese punta molto sulle prestazioni. Da 175/60 R 13 a 225/50 R 17.	Una freccia accentuata tra due canali longitudinali: per affrontare bene l'asfalto bagnato. Da 165/60 R 14 a 215/60 R 16.	Mescola a basso attrito (per consumare meno) e tre larghe scanalature per il bagnato. Da 145/70 R 13 a 205/55 R 16.

Prezzo di listino	165,96	156,00	141,60	187,20	184,80
Lo abbiamo trovato a	112,50	100,00	110,00	90,00	112,50
Prezzo su Internet*	92,50	77,70	69,60	73,60	78,70



I prezzi più bassi



Prezzi in euro per un solo pneumatico; dove non disponibile il codice di carico e velocità 91H, si è scelto quello immediatamente superiore
*Esclusi montaggio e bilanciatura

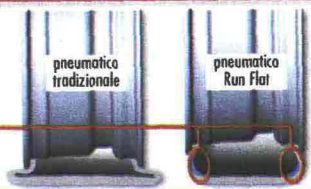
pneumatici

Per non fermarsi: gomme "autosigillanti" e Run Flat

Fermarsi per una foratura non è sempre possibile, e spesso è pericoloso. Per questo sono nati i pneumatici "autosigillanti". Li ha fatti la **Kleber** anni fa con il sistema "Protectis", e ora la Continental con i ContiSeal: un gel avvolge il **chiodo** e non fa

perdere pressione: non ci si accorge di nulla.

CON LE RUN FLAT FORATE C'È IL "LIMITE"
Nel caso dei Run Flat, invece, l'aria esce come nelle gomme tradizionali, ma **rinforzi** interni non fanno "restare a terra". Il guidatore è avvisato da un allarme: non vanno superati gli 80 km/h.



FIRESTONE	GOODYEAR	GT RADIAL	HANKOOK	KLEBER	KUMHO	MARANGONI
FIREHAWK TZ200	EXCELLENCE	CHAMPIRO BAX	VENTUS PRIME K105	DYNAXER HP2	ECSTA HM KH31	VERSO
Ampie scanalature e tasselli arrotondati per ridurre l'aquaplaning e la rumorosità. Misure da 175/65 R 14 a 225/45 R 17.	Ha un battistrada fortemente asimmetrico, e punta sul comfort. Adatto anche per auto grandi. Da 185/55 R 14 a 315/35 R 20.	Disegno asimmetrico e miscela studiata anche per i fondi difficili: bagnato e neve (è un M+S). Da 185/55 R 14 a 215/55 R 16.	I grandi tasselli esterni migliorano la tenuta, la zona centrale scavata riduce l'aquaplaning. Da 195/45 R 14 a 235/45 R 17.	Promette alta sicurezza sui fondi bagnati, grazie anche alle due scanalature centrali. Misure da 165/65 R 14 a 215/55 R 16.	La gamma è vasta (da 155/65 R 14 a 225/45 R 17), i prezzi convenienti; punta sull'equilibrio tra la guidabilità e il comfort.	Quattro larghe scanalature, per limitare l'aquaplaning. C'è dalla 185/60 R 14 alla 225/55 R 17; si può trovare a prezzi bassi.
176,40	256,80	223,20	185,16	168,12	168,00	268,80
90,00	100,00	95,00	100,00	95,00	90,00	95,00
76,30	76,70	69,20	65,70	84,50	63,10	60,30

Le ultime tendenze: gomme più "pulite" e ad alte prestazioni

Anche le gomme devono dare il loro "contributo per l'ambiente". Anzitutto aiutando a ridurre i consumi e, quindi, le emissioni inquinanti: servono proprio a questo i pneumatici a bassa resistenza di rotolamento, come Continental EcoContact, Michelin Energy, Pirelli Cinturato P4 e P6 e Yokohama A.Drive. Molto "scorrevole" pure il **Goodyear GT3**, che aiuta a inquinare meno anche quando viene prodotto: sostituisce parti dei componenti derivati dal petrolio con un amido di mais.

C'È LO "ZAMPINO" ITALIANO
Lo stesso Costruttore americano sta ora sviluppando un nuovo materiale, sempre derivato dal mais, con

la collaborazione dell'italiana Novamont.

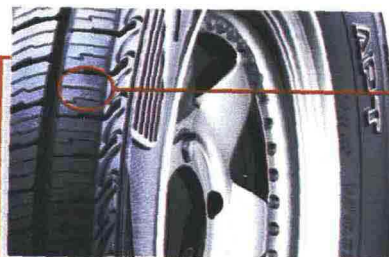
ARRIVANO I MATERIALI DALL'O SPAZIO

Si lavora anche per aumentare le prestazioni, usando materiali raffinati come il Kevlar, che si sta "facendo strada" nei pneumatici di serie, specie tra quelli ad alte prestazioni. Nel nuovo Dunlop SP Sport Maxx TT serve a rendere più rigida la **spalla** (quindi a tenere meglio la strada in curva), senza far aumentare troppo il peso della gomma: è un materiale leggero e robusto, brevettato dalla DuPont (50 anni fa) e usato anche sulle navicelle spaziali.



aVolante 153

Guida all'Acquisto



Ci sono anche quelli per tutte le stagioni

Molti pneumatici per Suv (ma non solo) portano sul fianco la sigla "M+S": significa "mud and snow" (fango e neve); in base al Codice della strada, queste gomme si possono usare anche al posto delle catene da neve. Le lamelle sui tasselli e la speciale miscela termoade-

rente aiutano a fare presa sui fondi scivolosi. **IL "FIOCCO" FA LA DIFFERENZA** Si possono quindi usare tutto l'anno, mentre la maggiore efficacia sulla neve si ha solo quando la scritta "M+S" è abbinata al simbolo di un fiocco di neve, o di una montagna.

TOYOTA RAV4



Caratteristiche del pneumatico:
225/65 R 17 101H



BRIDGESTONE	KUMHO	PIRELLI
DUELER H/T 687	ROAD VENTURE APT KL51	SCORPION ATR
Giapponese con grandi tasselli, per un buon comportamento fuori strada. Gamma limitata: da 205/70 R 15 a 225/65 R 17.	Ha scritte sul fianco da fuoristrada "duro", ma preferisce l'asfalto. Da 225/70 R 15 a 255/55 R 18; prezzi molto competitivi.	Sviluppato per dare buona trazione anche su neve e fango, grazie al disegno molto tassellato. Da 235/85 R 16 a 325/45 R 24.

Prezzo di listino	310,80	261,60	208,20
Lo abbiamo trovato a	180,00	117,00	172,50
Prezzo su Internet*	132,20	-	161,00

...E AL SUPERMERCATO



Chi ha una Suv farà meglio a cercare altrove: nessuno dei centri commerciali da noi visitati disponeva delle gomme per la Rav4, macchina, peraltro, molto diffusa. Su nostra specifica richiesta, però, a volte i commessi ci hanno promesso un preventivo entro un paio di giorni.

✓ Per cercare le gomme di Rav4, Grande Punto e Focus, il 15 marzo abbiamo visitato quattro centri commerciali (Auchan, Carrefour, Il Gigante e Iper).



VREDESTEIN	YOKOHAMA
WINTRAC 4 XTREME	GEOLANDAR G91A
Per le Suv di dimensioni medio grandi, ha un battistrada a W studiato anche per la neve. Da 215/70 R 16 a 275/40 R 20.	Ottimizzato per l'uso su asfalto, anche veloce, come si nota dal battistrada "compatto". Misure: 225/65 R 17 e 235/55 R 18.

Prezzo di listino	318,60	318,00
Lo abbiamo trovato a	200,00	170,00
Prezzo su Internet*	-	153,50

E qualcuno vive due volte

Quando un pneumatico è completamente usurato, ma ha una struttura ancora in buono stato, può essere sfruttato per far nascere un "ricostruito", in cui il vecchio battistrada viene sostituito con uno nuovo. Una serie di collaudi assicurano elevato livello di sicurezza, ma il comfort è penalizzato dall'età della carcassa.

È MARCHIATO SUL FIANCO

Può far risparmiare parecchio rispetto a una gomma nuova e si riconosce per le scritte "ricostruito" o "retread", obbligatorie per legge dal 2006.



TIRANDO LE SOMME

Quando arriva l'ora di cambiare i pneumatici conviene non avere fretta e guardarsi attorno. Girando tra i gommisti (o in qualche caso telefonando) si possono "tagliare" i preventivi anche del 30%. Su Internet bisogna fare bene i conti: al prezzo dei pneumatici va aggiunto il montaggio. Il discorso vale anche per i supermercati: meritano una "visita" soltanto se c'è una promozione.