

CONFERENZA STAMPA

Progetto "Vacanze Sicure"

Padova, 25 marzo 2010

*A cura di:
Fabio Bertolotti – Direttore Assogomma*



FEDERAZIONE GOMMA PLASTICA
ASSOGOMMA
Gruppo Produttori Pneumatici



FEDERPNEUS
ASSOCIAZIONE NAZIONALE
RIVENDITORI SPECIALISTI
DI PNEUMATICI

PARCO CIRCOLANTE ITALIANO

ANNO 2008

Circa 48 milioni di veicoli di cui:

- **36 milioni vetture**
- **6 milioni moto**
- **4 milioni autocarri e autobus**
- **1 milioni rimorchi e semi rimorchi**
- **1 milione altri mezzi**

PARCO CIRCOLANTE ITALIANO

ETA' MEDIA

- **Auto** **7 anni e 6 mesi**
- **Moto** **7 anni**
- **Autocarri merci:**
 - fino a 3.5 ton** **7 anni e 5 mesi**
 - oltre 3.5 ton** **17 anni e 7 mesi**
- **Autobus** **9 anni e 9 mesi**
- **Rimorchi** **17 anni e 7 mesi**

CONTROLLI FDO

Dal 2003 sono in corso indagini a cura delle Forze dell'Ordine ed in particolare con la Polizia Stradale finalizzate a verificare le condizioni dei pneumatici.

Sono state condotte complessivamente una decina di indagini.

RISULTATI INDAGINI PNEUMATICI

- ❖ **Lisci** da 8 a 10%
- ❖ **Danneggiati** da 3 a 10%
- ❖ **Non omologati** da 2 a 20%
- ❖ **Non conformi** da 1 a 2%

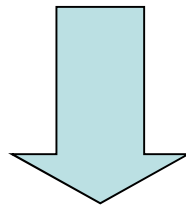
Le indagine condotte dalla Polizia stradale non possono rilevare un altro elemento fondamentale per la sicurezza stradale legato ai pneumatici, ovvero la pressione di gonfiaggio

Da nostre ricerche oltre il 50% dei mezzi in circolazione viaggia con pneumatici sgonfi

Il controllo della pressione e dei pneumatici è offerto gratuitamente da 5.000 gommisti

RISCHI E CONSEGUENZE DI UN PNEUMATICO LISCIO O CON USURA IRREGOLARE

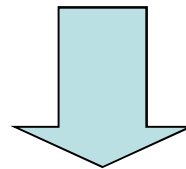
- **Le caratteristiche prestazionali si riducono drasticamente**
- **Aumento fenomeno aquaplaning e possibile perdita di aderenza al manto stradale**



**IL CONTROLLO DIMINUISCE RISCHI E PERICOLI
AUMENTA LA SICUREZZA STRADALE**

RISCHI E CONSEGUENZE DI UN PNEUMATICO SGONFIO

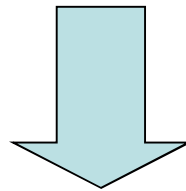
- **Surriscaldamento che può determinare, in casi prolungati, anche un degrado strutturale del pneumatico non sempre palese**
- **Insicurezza di guida per alterato comportamento del veicolo e ridotta tenuta di strada**
- **Insicurezza di guida per alterato comportamento del veicolo e ridotta tenuta di strada**



**IL CONTROLLO DIMINUISCE RISCHI E PERICOLI
AUMENTA LA SICUREZZA STRADALE**

RISCHI E CONSEGUENZE DI UN PNEUMATICO SGONFIO

- **Usure rapide e irregolari**
- **Aumento del consumo di carburante e conseguente inutile danno all'ambiente**



DANNI ECONOMICI E COSTI SOCIALI

COS'È L'OMOLOGAZIONE DEL PNEUMATICO?

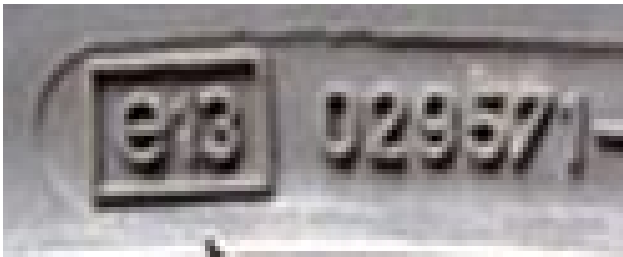
L'omologazione è il riconoscimento ufficiale, da parte dell'Autorità, o Ente preposto, della conformità ad una specifica tecnica o regolamento.

I pneumatici devono soddisfare una serie di regolamenti che sanciscono le caratteristiche dimensionali e prestazionali (carichi, velocità, etc), con le relative marcature. Sono previste anche verifiche di conformità alla produzione per garantire che il prodotto assicuri sempre lo stesso livello di prestazioni. Le Direttive Europee emesse nel corso degli anni '90 hanno reso obbligatoria l'omologazione dei veicoli e dei relativi componenti (pneumatici compresi).

Solo prodotti "conformi" possono essere immessi sul mercato.

QUALI PNEUMATICI DEVONO ESSERE OMOLOGATI E COME DISTINGUERLI?

- **Tutti i pneumatici destinati agli autoveicoli, ai ciclomotori, ai motocicli, ai veicoli commerciali e pesanti, caravan, etc per poter circolare devono essere omologati.**
- **L'omologazione consiste nella apposizione su uno dei due fianchi della marcatura composta da una lettera "E" maiuscola in un cerchio o "e" minuscola in un rettangolo seguita da un numero identificativo del Paese che rilascia l'omologazione:**



OPPURE



- **Tale marcatura, sempre in rilievo, deve obbligatoriamente essere seguita da un numero generalmente composto da sei cifre.**

COME DISTINGUERE UN PNEUMATICO OMOLOGATO?

Il “bollino”



deve sempre essere affiancato da un numero e compreso in un cerchio o in un rettangolo.

La mancanza del riferimento del Paese o del codice a sei cifre che segue al di fuori del cerchio o rettangolo sta a significare che il pneumatico non possiede l'omologazione europea.

COSA PUÒ SUCCEDERE A CIRCOLARE CON UN PNEUMATICO PRIVO DELL'OMOLOGAZIONE?

- **Sicurezza stradale:** pericolo per sé e per gli altri
- **Assicurazioni:** possibile non liquidazione del sinistro
- **Forze dell'Ordine:** sanzioni e possibile fermo del mezzo
- **Garanzia legale:** non copertura dei due anni sul prodotto

UN ULTIMO CONSIGLIO

Per viaggiare nelle migliori condizioni possibili, per evitare sprechi di carburante e inutili danni all'ambiente è opportuno circolare con gomme adatte al periodo stagionale.

Questo è il momento per iniziare il cambio di stagione sostituendo i pneumatici invernali!