

## Battistrada

### Deterioramento della gomma

**Manifestazione:** cambiamento localizzato dello stato della gomma sul battistrada o sul fianco. La gomma diventa morbida, appiccicosa, spugnosa, gli incavi della scultura si chiudono. Questa condizione è spesso accompagnata da un netto odore di idrocarburi.

**Eventuali segnali complementari:** possibile decolorazione localizzata.

**Cause possibili:** stoccaggio dei pneumatici o stazionamento del veicolo in un ambiente inquinante (idrocarburi), perdite d'olio o di carburante sulla ruota di scorta, ecc, ...

**Conseguenze:** messa fuori servizio prematura del pneumatico.

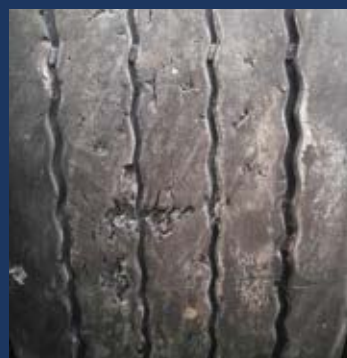
#### Raccomandazioni:

Pneumatici:

- Rimuovere dal servizio.
- Controllare le condizioni di stoccaggio.

Veicolo :

- Monitorare ed eliminare eventuali perdite d'olio.
- Proteggere la ruota di scorta.



Battistrada

Fianco

Tallone

Interno  
Carcassa

valido solo per mezzi pesanti