

Tallone

Lesione del tallone al montaggio

Manifestazione: lesione della punta di gomma o del tallone imputabile alla leva o alla macchina smontagomme.

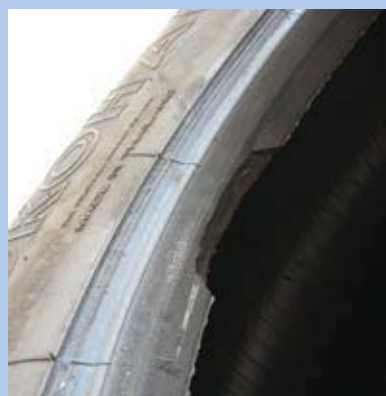
Eventuali segnali complementari: possibile deformazione localizzata sul fianco a seguito di infiltrazioni d'aria.

Cause possibili:

- Utilizzo improprio delle attrezzature di montaggio/smontaggio e/o mancato rispetto delle procedure di montaggio.
- Attrezzature in cattive condizioni.
- Lubrificazione insufficiente o non idonea.

Conseguenze: perdita di aria e/o infiltrazione che possono causare la messa fuori servizio.

Raccomandazioni: rispettare le procedure di montaggio e di manutenzione delle apparecchiature.



Battistrada

Fianco

Tallone

Interno
Carcassa

valido solo per mezzi pesanti